

Kompakter, domgesteuerter Druckminderer als Einschub

für kleine und mittlere Durchsätze.
Reduzierter Totraum, keine Feder im Medienraum

Serie D2

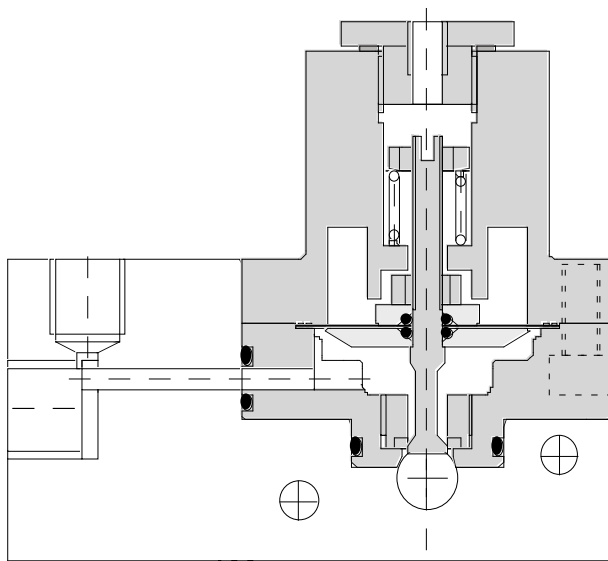
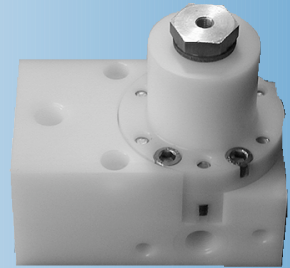
Anschlüsse: Einschub
Vordrücke bis 80 bar
Regeldrücke bis 60 bar

Optionen:

Anschlußblock gem. Spezifikation
Federbelastet
Sonderausführungen z.B. in
POM30GF oder **PVDF**

Dokumentation:

Zeugnis EN 10204-2.2 standard
3.1 B auf Anfrage



- **Fremdgesteuert**
- **Werkstoff:** gem. Spezifikation
- **Elastomere:** gem. Spezifikation
- **Ventilsitz:** PTFE, TFM, Kel-F, Peek, Torlon
- **Sitz- \varnothing :** 4,5mm
- **Befestigung:** Einschub
- **Betriebstemperatur:** -10°C...+70°C
- **Medium:** Gase oder Flüssigkeiten (materialgeeignet)
- **Gewicht:** je nach Material

Was wir wissen sollten

Vordruck _____ konstant/schwankend

gewünschter Regelbereich: _____ Temperatur: _____

Medium : _____ Durchsatz: _____

Anwendung/Einbauraum: _____

Hinweis: Wir empfehlen, ein Filter mit Filtrierung
ca. 25 μ dem Regler vorzuschalten

DRUKON
Druck-Kontrolltechnik GmbH
Hauptstraße 29
02794 Spitzkunnersdorf

Tel. 035842/2 76 30
Fax 035842/2 76 31

e-mail: info@drukun.de
www.drukun.de